



OFFICE  
DE TOURISME  
**CŒUR DE  
BASTIDES**



## GÎTE STUDIO COTTAGE LA CAMBRA DÉ MONFLANQUIN - MONFLANQUIN - LOT ET GARONNE

### LA CAMBRA DÉ MONFLANQUIN

Gîte Studio Cottage à Monflanquin dans le Lot et  
Garonne

<https://la-cambra-de-monflanquin.fr>

<http://la-cambra-de-monflanquin.jimdo.com>



Nathalie BRUYNEEL

+33 6 83 38 64 82

**A** Gîte Studio Cottage « La Cambra dé  
Monflanquin » : 31 rue Sainte-Marie 47150  
MONFLANQUIN





## Gîte Studio Cottage « La Cambra dé Monflanquin »



Maison



2

personnes



1

chambre



21

m2



Bienvenue chez moi, à « La Cambra dé Monflanquin » je vous propose une escapade romantique dans "L'un des Plus Beaux Villages de France". Un gîte studio lumineux et chaleureux au rez-de-chaussée de ma maison qui date du 13ème siècle, le studio a une superficie de 21,5 m<sup>2</sup>, avec entrée privative. Il comporte 1 lit double (160x200), 1 petite salle d'eau comportant une spacieuse douche (110 X 90), 2 fauteuils pour le coin télévision. Un coin kitchenette avec plaque deux feux de cuisson en vitrocéramique, un évier, 1 micro-ondes, 1 réfrigérateur avec compartiment congélateur, 1 cafetière Senseo et 1 bouilloire électrique sont à votre disposition, 1 grille-pain, 1 presse agrumes, 1 table et 4 chaises et à l'extérieur une table rabattante sur la façade. Wifi, télévision, radio, climatisation, table et fer à repasser. La chambre est pour maximum deux personnes.

L'entretien de la chambre est fait avec soins et elle est désinfectée après chaque départ. Le linge de maison draps de lit, serviettes de douche et torchons de cuisine sont lavés à 60°. J'accepte des locations à partir de deux nuitées Au plaisir de vous accueillir très prochainement.

Nathalie



## Pièces et équipements

<i>Chambres</i>	Chambre(s): 1 Lit(s): 1 Le matelas mesure 160x200	dont Suite: 1 dont lit(s) 1 pers.: 0 dont lit(s) 2 pers.: 1
<i>Salle de bains / Salle d'eau</i>	Salle de bains avec douche Sèche cheveux Salle(s) d'eau (avec douche): 1	Salle de bains privée
<i>WC</i>	WC: 1 WC privés	
<i>Cuisine</i>	Kitchenette Four à micro ondes	Réfrigérateur
<i>Autres pièces</i>		
<i>Media</i>	Télévision	Wifi
<i>Autres équipements</i>	Matériel de repassage Il y a une table rabattante sur la façade côté rue	
<i>Chauffage / AC</i>	Chauffage Climatisation	
<i>Exterieur</i>		
<i>Divers</i>	Le garage est uniquement à disposition pour les vélos et les motos. Pour des raisons d'organisation il est demandé de faire la demande de garage à la réservation du gîte studio ?	

## Infos sur l'établissement



*Communs*

A proximité propriétaire  
Entrée indépendante

Dans maison

Dans le centre de la bastide de Monflanquin



*Activités*



*Réseaux*

Accès Internet  
Gratuit



*Stationnement*

Parking à proximité

Possibilité d'avoir à proximité du gîte studio un garage privé uniquement pour les motos et les vélos et sur demande.



*Services*

Nettoyage / ménage

Les draps de lit et serviettes de bains sont fournis gratuitement



*Extérieurs*

Une petite table rabattante est fixée sur la façade

## A savoir : conditions de la location

*Arrivée* Le Gîte Studio est disponible à partir de 15 h

*Départ* Départ à 11h

*Langue(s)  
parlée(s)* Allemand Anglais Français Néerlandais

*Annulation/  
Prépaiement/  
Dépot de  
garantie*

*Moyens de  
paiement* Espèces Virement bancaire

*Petit déjeuner* Pas de petit-déjeuner

*Ménage* L'entretien du gîte Studio est fait; elle est désinfectée après chaque départ, et le linge de maison est lavé à 60°.

*Draps et Linge  
de maison* Draps et/ou linge compris  
Draps Compris

*Enfants et lits  
d'appoints*

*Animaux  
domestiques* Les animaux ne sont pas admis.  
La propriétaire se réserve le droit de refuser un locataire s'il impose un animal. En cas de non respect un supplément de 10€ sera demandé par animal et par nuitée

## Tarifs (au 19/04/26)

Gîte Studio Cottage « La Cambra dé Monflanquin »

Tarif standard pour 1 ou 2 personnes.

Tarifs en €:	Tarif 1 nuit en semaine (L, M, M, J, D)	Tarif 1 nuit en weekend (V ou S)	Tarif 2 nuits weekend (V+S)	Tarif 7 nuits semaine
du 31/01/2024 au 31/12/2026	80€	80€	160€	560€

# Mes recommandations

Expériences et Découverte

Balades et Sentiers

OFFICE DE TOURISME COEUR DE BASTIDES  
COEURDEBASTIDES.COM

OFFICE  
DE TOURISME  
**COEUR DE  
BASTIDES**



## Terrasse des Arts'Cade

+33 5 53 36 32 18

Rue Sainte Marie - Placette des arts

MONFLANQUIN



Au milieu des pierres, la Terrasse des Arts'cade, brasserie-cuisine régionale, vous accueille dans un endroit privilégié. Il vous sera proposé assiettes du terroir, grillades à la plancha, burgers faits maison, salades, coupes glacées et pâtisseries à deux pas de la place des Arcades. A votre disposition également : bar, terrasse et accès wifi gratuit.



## Hôtel-Restaurant La Bastide des Oliviers

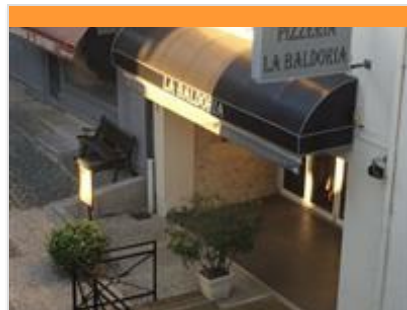
+33 5 53 36 40 01

1 boulevard Georges Clémenceau  
<http://www.labastidedesoliviers.fr>

0.1 km  
MONFLANQUIN



Située au cœur de la bastide de Monflanquin (un des Plus Beaux Villages de France), une halte de confort et de quiétude dans une demeure du XIXe siècle. Pour tous les amoureux d'histoire et de vieilles pierres nous vous proposons de venir déguster les produits régionaux revus et travaillés selon l'inspiration du chef. Les VRP de passage seront les bienvenus en soirées étapes. Pour tous vos événements familiaux ou professionnels, notre équipe étudie pour vous, différentes possibilités de réceptions et de repas. La Bastide des Oliviers vous offre un cadre sur-mesure, adapté à vos goûts et à vos besoins. Laissez-vous tenter par son espace gastronomique ou son côté brasserie et faites pétiller vos papilles. L'équipe sera ravie de vous accueillir pour une pause détente et gourmandise. L'esprit des lieux pour le plaisir des yeux et l'enchantement du moment.



## Pizzeria La Baldoria

+33 5 53 49 09 35

35 rue Saint-Pierre

0.1 km  
MONFLANQUIN



Entrées, pizzas, pâtes, viandes, vous sont proposés toute l'année ! Sur place ou à emporter.



## Le Bistrot du Prince Noir

+33 5 53 36 63 00

45 place des Arcades

<http://www.lebistrotduprincenoir.fr>

0.1 km  
MONFLANQUIN



Situé au cœur de la Bastide de Monflanquin, le restaurant "Le Bistrot du Prince Noir" vous propose une cuisine traditionnelle qui permettra d'apprécier les mets du Sud Ouest, les mets du terroir ! Vous pourrez aussi y déguster des burgers revisités et aussi un fameux fish and chips !



## Crêperie La Bastide

+33 5 53 36 77 05

29 place des Arcades

0.1 km  
MONFLANQUIN



La Crêperie, Restaurant "La Bastide", située au cœur de la Bastide de Monflanquin, vous réserve un accueil chaleureux toute l'année ! Crêpes, galettes, plats du jour, salades composées ... vous sont proposés !

# Mes recommandations (suite)

Expériences et Découverte

Balades et Sentiers

OFFICE DE TOURISME COEUR DE BASTIDES  
COEURDEBASTIDES.COM

OFFICE  
DE TOURISME  
**COEUR DE  
BASTIDES**



## L'Effet Maison

+33 9 52 13 07 73

25 place des Arcades

<http://www.leffetmaison.com>

0.1 km  
MONFLANQUIN



Au cœur de la bastide de Monflanquin, sur la place des Arcades, Estelle et Gilles vous ouvrent les portes de leur restaurant "L'Effet Maison". Ils travaillent au maximum avec des producteurs locaux et vous serviront des plats traditionnels concoctés à base de produits frais et de saison.



## La Marmaille

+33 5 53 40 97 58

98 rue de camp ségat

<https://la-marmaille.eatbu.com>

0.8 km  
MONFLANQUIN



Hélène et Franck vous invitent à passer un agréable moment dans leur bar, restaurant "La Marmaille" situé à Monflanquin au pied de la bastide. Le restaurant se distingue par ses deux salles climatisées, modernes et lumineuses, offrant une atmosphère bistro d'un côté et de l'autre, une ambiance dédiées aux enfants. Et également une terrasse ombragée. Le chef expérimenté, vous mijote une cuisine bistro, traditionnelle et de terroir. Découvrez notre carte, grillades à la plancha, assiette du sud ouest, foie gras, burgers maison confectionnés avec des produits frais et locaux. La Marmaille propose également une aire de jeux pour enfants (toboggan, piscine à balles). Ils peuvent se dépenser, s'amuser en mangeant le midi et le soir, fêter leur anniversaire bien sûr. La Marmaille est un bar, restaurant familial et convivial ouvert toute l'année, midi et soir.



## Hôtel-Restaurant La Dame du Lac

+33 5 53 49 85 85

980 Allée du Manoir Lieu-dit Mondésir

<http://www.damedulac.fr>

1.2 km  
MONFLANQUIN



L'hôtel restaurant La Dame du Lac est situé aux pieds de la bastide de Monflanquin, à deux pas du Périgord, au cœur d'une région riche de son histoire, de ses paysages et de sa gastronomie. Au restaurant, l'intérieur chaleureux et accueillant offre des possibilités multiples (terrasse ombragée, véranda, salle traditionnelle, brasserie, bar). Notre chef vous propose une cuisine inspirée des richesses du terroir. Lieu d'accueil pour vos séminaires d'entreprises, La Dame Du Lac offre un cadre de travail particulièrement favorable avec 2 salles, à disposition qui vous permettront de travailler dans un cadre agréable et tranquille. L'hôtel dispose de 29 chambres équipées et de plain-pied (salle de bains, toilettes, télévision, chambre d'enfants selon les modèles, terrasse ...) et de notre Love Room pour un moment de détente à 2 avec spa et piscine chauffée.



## Le Café des Allées

+33 5 53 70 18 95

110 Rue du Bourg

6.2 km  
MONTAGNAC-SUR-LEDE



Le Café des allées c'est un bar avec petite restauration, un lieu multi-services avec accès internet, un billard et des jeux de société, point de lecture de la Réseauthèque des Bastides. Cartes de pêche. Animations ponctuelles : concerts, scènes ouvertes, conférences, réunions... Tous les jeudis après midi, le Café des allées reçoit du pain en provenance de la boulangerie de Blanquefort-sur-Briolance. Uniquement sur commande à faire sur place ou par téléphone avant le mercredi.



## Auberge Le Donjon

+33 5 53 40 82 32 +33 6 32 38 06 71

979 route de Vezou

<https://aubergeetquad47.pagesperso>

10.7 km  
GAVAUDUN



Le plus ancien restaurant du Haut Agenais vous réserve un accueil chaleureux, à 300 mètres du magnifique donjon de Gavaudun, en pleine nature, au calme et avec un parc ombragé. Gisèle vous concoctera, de la poularde aux cèpes ou encore du lapereau au cidre... pour mettre tous vos sens en éveil ! Les campings-cars sont les bienvenus, emplacement gratuit ombragé, point d'eau et électricité à disposition pour la nuit.

# Mes recommandations (suite)

Expériences et Découverte

Balades et Sentiers

OFFICE DE TOURISME COEUR DE BASTIDES  
COEURDEBASTIDES.COM

OFFICE  
DE TOURISME  
**COEUR DE  
BASTIDES**



## Le Moderne

+33 5 53 40 78 39 +33 6 87 48 85 16

2 place de la Halle

<https://www.restaurant-lemoderne-villereal.com/>

11.9 km  
VILLERREAL



Au cœur de la Bastide de Villereal, dans le nord du Lot-et-Garonne, le bar-restaurant le Moderne bénéficie d'un emplacement privilégié sur la place principale, faisant face à la remarquable Halle du XVème siècle, monument historique emblématique du village. Son équipe vous y propose du lundi au dimanche, une cuisine traditionnelle et viande de la ferme, des produits à savourer en salle ou en terrasse. A l'étage, une grande salle a été spécialement aménagée pour accueillir les repas de groupes ou séminaires. Un accès wifi est également possible sur demande.



## Restaurant Nord Sud

+33 5 53 01 35 40

5 place de la Libération

<https://nordsud-villereal.com/>

12.0 km  
VILLERREAL



Bienvenue au NordSud, notre restaurant chaleureux et unique où l'authenticité rencontre la créativité. Nous mettons l'accent sur la qualité de nos plats, préparés avec des ingrédients frais et soigneusement sélectionnés. Dès que vous franchissez nos portes, l'atmosphère conviviale et l'originalité de notre décor vous enveloppent, créant un cadre intime et accueillant. Au NordSud, nous vous invitons à savourer une fusion délicieuse de saveurs, d'innovation et d'ambiance, pour des moments mémorables à chaque visite.



## Fromages et Plus

+33 5 53 41 85 84

3 place de la Halle

12.0 km  
VILLERREAL



Avez-vous déjà rêvé de plonger dans un monde de saveurs fromagères ? À Villereal, face à la halle, la fromagerie Fromages et Plus vous ouvre ses portes avec une sélection incroyable de plus de 100 fromages artisanaux ! Que vous soyez un amateur de fromage ou simplement à la recherche d'un cadeau unique, notre bar à vin et épicerie fine sont là pour vous émerveiller. N'hésitez pas à venir déguster ces délices et partager un moment convivial avec vos proches !



## L'Hippocampe - Mer - Terre

+33 5 47 99 05 36 +33 6 40 66 92 30

32 rue Saint-roch

<https://www.hippocampe-villereal.fr/>

12.0 km  
VILLERREAL



Installé au cœur de la bastide de Villereal, ce restaurant vous accueille toute l'année et propose une cuisine authentique à base de poissons et fruits de mer, et aussi du terroir. Installé dans une rue calme, il bénéficie aux beaux jours d'une terrasse ombragée et d'une salle climatisée. Réservation vivement souhaitée



## La Table des Sens

+33 5 47 66 52 10 +33 6 16 28 13 41

63 route de Villeneuve-sur-Lot

<https://la-table-des-sens.eatbu.com/?>

12.8 km  
LOUGRATTE



Après de nombreuses années à vous avoir régalé à la ferme auberge de Feuillade, Sandrine Facci reprend la Table des Sens à Lougratte pour vous faire redécouvrir les saveurs traditionnelles des plats de nos grands mères. Tout est cuisiné sur place avec des produits frais et de saison. Pas de superflus, juste du goût pour réveiller vos papilles.

# Mes recommandations (suite)

Expériences et Découverte

Balades et Sentiers

OFFICE DE TOURISME COEUR DE BASTIDES  
COEURDEBASTIDES.COM

OFFICE  
DE TOURISME  
**COEUR DE  
BASTIDES**



## Le Montecristo

+33 5 53 36 65 78

<http://www.restaurant-lemontecristo.fr>

13.7 km  
BOURNEL



Dans le Lot-et-Garonne, à mi-chemin entre les bastides de Villeréal et Castillonnès, le Montecristo vous propose une carte variée et adaptée à tous les goûts, salades, pizzas et autres spécialités, produits régionaux et l'ardoise des suggestions. Pour vous accueillir, le Montecristo dispose également d'une salle de bar, une grande salle de 80 couverts, 2 terrasses en été avec un espace jeux pour les enfants.



## Restaurant La Maréchalerie

+33 5 53 01 58 28

1 Grand Rue

19.3 km  
CASTILLONNES



Présent dans la Bastide de Castillonnès depuis 20 ans, le restaurant familial La Maréchalerie est une valeur sûre. Ouvert à l'année du mardi au dimanche, il propose une cuisine française axée sur les produits locaux du Sud-Ouest. A la carte, on trouve également diverses spécialités selon la saison ou les arrivages. Les formules du jour et les grandes salades composées proposées le midi en semaine permettent de restaurer efficacement les VFR, les travailleurs, les voyageurs ou les familles sur la route... Bienvenue dans la jolie Bastide de Castillonnès !



## Pollen - Artistes en résidence

+33 5 53 36 54 37

25 rue Sainte-Marie

<http://www.pollen-monflanquin.com>

MONFLANQUIN



Depuis 1991, POLLEN associe à l'accueil d'artistes en atelier-résidence, un éventail de programmes de sensibilisation aux arts plastiques tournés vers le public et les scolaires. Pôle Régional de ressources artistiques et culturelles, Pollen incite autour de son programme singulier de soutien à la création, à la découverte de l'art contemporain à travers des rencontres avec les artistes, des expositions, des conférences thématiques, des ateliers artistiques, des interventions en milieux scolaires, des visites d'expositions accompagnées, des commandes artistiques sur le territoire... Pollen bénéficie du soutien du Ministère de la Culture (DRAC Nouvelle Aquitaine), du Conseil Régional Nouvelle Aquitaine, du Conseil Départemental de Lot-et-Garonne, et de la Municipalité de Monflanquin.



## Atelier Neo Medici

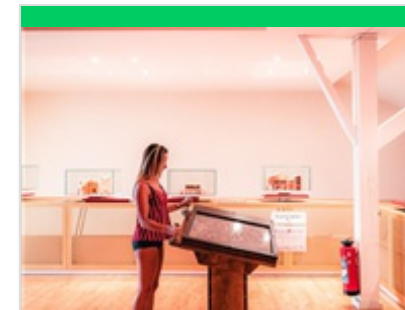
+33 6 89 78 96 60

13-15 rue Sainte Marie

0.1 km  
MONFLANQUIN



Situé au cœur de la bastide de Monflanquin, l'atelier Néo Medici propose des cours et stages de peintures et dessins, il est ouvert aux débutants comme aux professionnels. Artiste peintre, Gregory Pelizzari enseigne la technique dite "mixte", basée sur une recherche par les peintres flamands et italiens de la Renaissance, combinant des émulsions tempera et de l'huile pour atteindre un niveau élevé de détails, de luminosité et couleur.



## Le 13ème jeu - Escape Game

+33 5 53 36 40 19

Place des Arcades

<https://escapegamele13emejeu.fr>

0.2 km  
MONFLANQUIN



Le 13ème Jeu est l'Escape Game de Monflanquin. Il permet à des équipes de 3 à 10 personnes de découvrir l'histoire des bastides à travers une série d'énigmes et de casse-têtes. Ce jeu d'évasion grandeur nature vous entraînera à la recherche du célèbre professeur Archibald Astruc et du trésor de Monflanquin, vous avez une heure ! Plus qu'une simple visite, c'est une véritable enquête historique que vous propose le Musée des Bastides, une aventure immersive historique et inédite dans laquelle vous remonterez le temps pour découvrir l'histoire médiévale autrement ! Grâce à cet Escape Game, vous ne verrez plus le Moyen Âge ni le Musée des Bastides du même œil ! Durée : 1 heure Créneaux disponibles et réservation par internet ou téléphone La présence d'au moins une personne majeure dans le groupe est obligatoire.



## Circuit Terra Aventura : Même pas peur de la Chimère !

+33 5 53 36 40 19

<https://www.terra-aventura.fr>

0.5 km  
MONFLANQUIN

4

Terra Aventura, c'est une balade originale, une chasse aux trésors qui permet de découvrir le territoire, le patrimoine local et des anecdotes, tout en jouant. Munie de l'appli mobile ou de la feuille de route, la famille part pour l'aventure. Avec des indices à relever, des énigmes à résoudre et un trésor à chercher, les petits et les grands choisissent d'explorer la forêt, les villes, les villages... avec l'excitation de trouver le Graal : les Poi'z. Ces petits personnages à fort caractère qui peuplent l'univers de "Terra Aventura", vous guident et leurs badges sont à collectionner. Cet univers fantastique permet de partager des moments privilégiés en famille à la rencontre de lieux souvent insolites. Parcours de 1,5 km Durée 1h 8 énigmes à trouver. Terr'aventuriers ! Prêts pour une nouvelle découverte ? Zéllé vous attend !



## Piscine de Monflanquin

+33 5 53 36 40 05

1.2 km  
MONFLANQUIN

5

Cette piscine d'été est située au sud-ouest de la Bastide de Monflanquin, à proximité des infrastructures sportives de la commune, dans un cadre verdoyant. Baignade surveillée et cours de natation sont proposés tout l'été. Pataugeoire, 1 bassin pour enfants et 1 bassin pour les plus grands.



## Courts de tennis de Monflanquin

+33 6 82 03 49 25

Coulon

<https://tennis-club-monflanquin.clubeo.co>

1.4 km  
MONFLANQUIN

6

4 courts extérieurs. Accès sur réservation (permanence sur place en été)



## Cyclo 4 Haut Agenais

+33 6 72 09 50 51

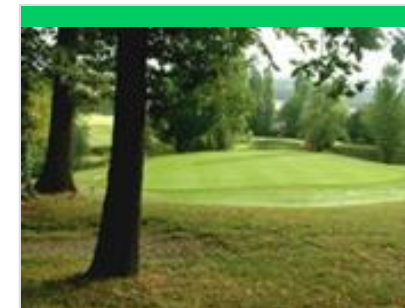
483 route du Bézinguat

<http://cyclo4passion.blog4ever.com/>

8.4 km  
SAINT-EUTROPE-DE-BORN

7

Cyclo 4 organise des sorties tous les dimanches matin réparties en 3 groupes de valeur. Le programme de l'association et le tracé des circuits dominicaux est accessible sur le blog Cyclo 4. L'association confectionne des circuits sur mesure, à la demande. Activités cyclo et VTT accessibles uniquement aux licenciés d'un club (CYCLO 4 ou autres). Port du casque obligatoire. Strict respect du règlement intérieur du club.



## Villeneuve-sur-Lot Golf & Country Club

+33 5 53 01 60 19

N21

<http://www.vslgolf.com>

8.8 km  
CASTELNAUD-DE-GRATECAMBE

8

Entre Périgord et Gascogne, le golf de Villeneuve-sur-Lot vous garantit un moment de plaisir et de détente au cœur des vergers de pommiers et de pruniers. Admirez la vue panoramique sur la vallée du Lot depuis le golf. Son parcours de 18 trous, ouvert aux joueurs de tous niveaux, offre de somptueux plans d'eau et un dénivelé de qualité. En complément, vous trouverez practice et putting-greens pour travailler votre jeu et taper quelques balles, ainsi qu'une piscine extérieure. Si vous désirez séjourner sur place, 7 appartements spacieux et entièrement équipés se situent sur le site. Le Club-House « La Suite » héberge un bar et un restaurant où vous savourerez le terroir du Sud-ouest.



## LCS Nature Evasion

+33 6 27 92 43 30# +33 6 72 77 60 76

10.1 km  
GAVAUDUN



Basée au cœur de la Vallée de Gavaudun, l'association LCS Nature Evasion vous propose de multiples activités de pleine nature, pour tous publics et tous niveaux. Vous pourrez vous initier à l'escalade et à la spéléologie, à la descente en rappel, au canoë, au tir à l'arc, à la tyrolienne, installations suspendues. L'association organise des raids et des séjours multi activités, randonnées à thèmes avec lectures de paysages et canyoning. Elle encadre vos sorties avec ses animateurs diplômés et propose tout au long de l'année des activités pour groupes (en partenariat avec différents organismes). En été, descente en rappel aux châteaux de Gavaudun, Bonaguil, Cuzorn, Biron ... Nous pouvons organiser des séjours d'animation pour des séminaires, des comités d'entreprises et autres évènements, EVG, EVJF.



## Point de vue de Monségur

+33 5 53 41 66 72

10.3 km  
MONSEGUR



Bâti sur un pech long et étroit, le bourg de Monségur offre de beaux points de vue sur la vallée du Lot et les coteaux du Haut-Agenais.



## Circuit Terra Aventura : Des z'assaillants fins gourmets

+33 5 53 36 40 19  
<https://www.terra-aventura.fr>

10.3 km  
GAVAUDUN



Terra Aventura, c'est une balade originale, une chasse aux trésors qui permet de découvrir le territoire, le patrimoine local et des anecdotes, tout en jouant. Munie de l'appli mobile ou de la feuille de route, la famille part pour l'aventure. Avec des indices à relever, des énigmes à résoudre et un trésor à chercher, les petits et les grands choisissent d'explorer la forêt, les villes, les villages... avec l'excitation de trouver le Graal : les Poï'z. Ces petits personnages à fort caractère qui peuplent l'univers de "Terra Aventura", vous guident et leurs badges sont à collectionner. Cet univers fantastique permet de partager des moments privilégiés en famille à la rencontre de lieux souvent insolites. Parcours de 3 km Durée : 1 à 2 h 9 énigmes à trouver. Tèrr'aventuriers ! Prêts pour une nouvelle découverte ? Zéroïk vous attend sur le parking du village !



## Cyclexplore Villeréal - Location de vélos

+33 6 26 61 80 85  
3 Chemin de Glady

<https://www.cyclexplore.com/>

11.9 km  
VILLERÉAL



Cyclexplore (anciennement Stations Bee's), votre partenaire vélo à Villeréal et Monpazier, vous accompagne dans toutes vos envies de mobilité et de découverte. - Vente de vélos électriques et classiques, conseils personnalisés et accessoires adaptés à tous les usages. - Location de vélos électriques : profitez de parcours touristiques clés en main, guidés via GPS GARMIN : bastides, vignobles, nature, villages classés... - Atelier de réparation tous cycles : révision, entretien, montage, diagnostics électriques, électrification de vélos et restauration de modèles vintage. - Balades accompagnées & sorties sportives pour particuliers ou groupes, sur route en Lot-et-Garonne et Dordogne. - Séminaires & Team-Building (jusqu'à 15 pers.) - Location de matériel PMR Cyclexplore, c'est la passion du vélo, l'expertise atelier, et l'envie de faire découvrir notre territoire autrement.



## Hippodrome du Pesquié Bas - Société des courses de Villeréal

+33 5 53 40 86 82 +33 6 40 83 36 64

Route d'Issigeac

11.9 km  
VILLERÉAL



Dans le nord du Lot-et-Garonne et au confins du Périgord, situé en bordure du Dropt dans un cadre champêtre, l'hippodrome de Villeréal est un des plus populaires du Sud Ouest. L'anneau villeréalais est le théâtre d'un meeting estival et nocturne qui accueille un large public. Proposant des courses de trot très relevées sur une piste rapide, il attire en plus de la population locale et des touristes, bon nombre de turfistes venant de toute la région mais aussi des régions voisines. La Société Hippique de Villeréal a fait le pari il y a quelques années de développer la restauration. En bord de piste, deux halles peuvent ainsi abriter des centaines de personnes pour partager un repas convivial, passer une agréable soirée en famille et faire découvrir le monde des courses à ceux qui ne le connaissent pas.



## Circuit Terra Aventura : Cent pur-sang Royale !

+33 5 53 36 40 19

<https://www.terra-aventura.fr>

12.2 km  
VILLEREAUX



Terra Aventura, c'est une balade originale, une chasse aux trésors qui permet de découvrir le territoire, le patrimoine local et des anecdotes, tout en jouant. Munie de l'appli mobile ou de la feuille de route, la famille part pour l'aventure. Avec des indices à relever, des énigmes à résoudre et un trésor à chercher, les petits et les grands choisissent d'explorer la forêt, les villes, les villages... avec l'excitation de trouver le Graal : les Poi'z. Ces petits personnages à fort caractère qui peuplent l'univers de "Terra Aventura", vous guident et leurs badges sont à collectionner. Cet univers fantastique permet de partager des moments privilégiés en famille à la rencontre de lieux souvent insolites. Parcours de 1 km Durée 1h 9 énigmes à trouver. Terr'aventuriers ! Prêts pour une nouvelle découverte ? Zahan vous attend !



## Parc en ciel

+33 7 72 20 11 10

337 Route de Gavaudun

<https://www.parc-en-ciel.com>

12.7 km  
LACAPPELLE-BIRON



Parc-en-Ciel, un parc de loisirs 100% nature. Loisirs dans les arbres, loisirs dans l'eau. Spécialiste des loisirs nature dans un parc de 16 ha boisé et champêtre, Parc en Ciel vous propose 10 Parcours Aventure dans les arbres répartis sur 5 hectares, pour tous les âges et tous les goûts, du Parcours « ouistiti » dès 2 ans au Parcours « Sportif », plus de 200 ateliers et 20 tyroliennes, un mini-golf aménagé sur le thème du Lot-et-Garonne, un parcours de disc golf en pleine forêt avec ses 12 corbeilles, des parcours d'orientation (4 niveaux), des aires de jeux et de pique-nique et une baignade naturelle surveillée avec son bassin de plus de 500 m<sup>2</sup> où seuls plantes et minéraux sont utilisés pour filtrer l'eau. Un parc spécialement conçu pour passer une journée de détente empreinte de convivialité et de bonne humeur, dans un cadre naturel préservé.



## Lac de Lougratte

+33 5 53 01 70 05

Route du Lac

<http://www.lougratte.com>

12.9 km  
LOUGRATTE



Découvrez à Lougratte le lac et sa plage de sable fin, les plaisirs d'une baignade surveillée en été de 14h à 19h par 2 maîtres nageurs, une qualité d'eau contrôlée régulièrement, un plongeur, un toboggan aquatique, des pédalos, des canoës, de la pêche à la ligne, un terrain de beach-volley, panier de basket, une aire de jeux pour les enfants, une buvette-snack, un terrain de pétanque, des aires de pique-nique, barbecues, un parking ombragé, ... Baignade conforme aux normes européennes.



## Le mini-golf Fantasia

+33 5 53 01 14 86

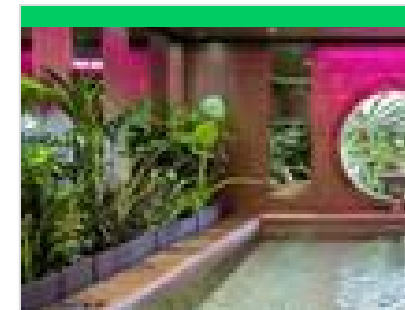
32 Avenue Georges Robert

<http://www.lestelsia.com>

14.5 km  
SAINT-SYLVESTRE-SUR-LOT



Le plus grand mini-golf d'Europe avec 18 trous ; 1h45 de parcours.



## Spa Château Le Stelsia - sarl château de saint Sylvestre

+33 5 53 01 14 86

32 Avenue Georges Robert

<http://www.lestelsia.com>

14.5 km  
SAINT-SYLVESTRE-SUR-LOT



Le Spa du Château Le Stelsia vous promet des moments de bien-être et de quiétude inégalés. Ressourcez-vous et relaxez-vous dans cette ambiance artistique et luxueuse. L'espace détente comprend une piscine avec nage à contre-courant, un hammam, un sauna, une douche pluie tropicale, une douche sensorielle, une fontaine de glace, un sèche personne, 2 salles de soins et massages, une tisanderie, une salle de sport avec un vélo elliptique, un banc de musculation et un vélo cardio. A l'abri des regards, venez aussi découvrir les soins phyto-aromatiques exclusifs de Sens By Mességué, conjuguant le meilleur des plantes et des huiles essentielles. Un bon plan ? Profitez des "Happy Hours" du Spa du lundi au vendredi et, pendant 2 h, savourez tous les espaces à votre disposition (sur réservation et selon disponibilités).

# Mes recommandations (suite)

Expériences et Découverte

Balades et Sentiers

OFFICE DE TOURISME COEUR DE BASTIDES  
COEURDEBASTIDES.COM

OFFICE  
DE TOURISME  
**COEUR DE  
BASTIDES**



## Base Nautique de l'aviron

+33 5 53 49 18 27 +33 7 88 69 35 85

Quai d'Alsace

<http://www.aviron-villeneuvois.com>

14.8 km  
VILLENEUVE-SUR-LOT



Naviguez sur le Lot en silence en profitant de l'environnement à bord d'un pédalo, d'un canoë, d'un paddle ou de l'un de nos bateaux électriques sans permis et organisation de rando nautique Nous proposons également des stages à la semaine pour les jeunes de 10 à 16 ans avec la découverte des activités nautiques et pleins d'autres choses.



## Hippodrome de Sarlande - Société des courses de Castillonès

+33 5 53 36 88 41

150 Route de Saint Dizier

17.3 km  
CASTILLONNES



L'hippodrome de Sarlande est situé à 800m de la Bastide de Castillonès, en direction d'Issigeac. C'est un site arboré aux infrastructures entièrement refaites, la piste est en pouzzolane, les tribunes ont été réaménagées et offrent au public un vaste panorama. Plusieurs courses hippiques de trot y sont organisées durant l'année. Il y a une buvette et restauration sur place ainsi que des jeux pour enfants.



## Ciné 4

+33 5 53 36 92 14

Place Jasmin

<https://cine4.fr/>

19.3 km  
CASTILLONNES



Ce cinéma classé Art et Essai et labellisé Jeune Public dispose de 205 places. La salle climatisée et accessible aux personnes à mobilité réduite est dotée des équipements numériques, 3D, Dolby Stéréo et du système Fidelio (pour les personnes malvoyantes et malentendantes). L'équipe de Ciné 4 vous propose aussi des animations tout au long de l'année (programmation consultable sur le site internet).



## Observatoire Astronomique GAP 47

+33 5 53 70 82 81

2379 route de l'Observatoire

<http://gap47.astrosurf.com>

19.9 km  
MONTAYRAL



Le GAP47, club d'astronomes amateurs créé en 1983, vous accueille tous les vendredis soirs (à 21h sans réservation de septembre à juin et à 20h30 sur réservation en juillet et août), à l'Observatoire Astronomique du Fumélois. Au programme : parcours célestes à l'œil nu, découverte des constellations (avec guidage laser), observation aux instruments (dont deux télescopes de 500 et 300 mm de diamètre sous coupes), exploration du ciel et de sa mécanique grâce à notre planétarium numérique. Animations exceptionnelles lors d'événements notables et lors des nuits de l'Astronomie en été. Accueil de groupes (forfait pour 10 personnes minimum) sur rendez-vous. Activités possibles en journée et/ou en soirée sur réservation pour scolaires, familles, associations, centres de loisirs, etc. (observation du Soleil, systèmes solaires).



## Aéro Club de Castillonès

+33 6 83 32 54 13

Aérodrome 613 route de Boisse

<http://www.aeroclubcastillonnes.fr/>

21.3 km  
CAVARC



Découvrez la région en ULM : baptêmes de l'air ou promenades, école de pilotage ULM multiaxes.

# Mes recommandations (suite)

Expériences et Découverte

Balades et Sentiers

OFFICE DE TOURISME COEUR DE BASTIDES  
COEURDEBASTIDES.COM

OFFICE  
DE TOURISME  
**COEUR DE  
BASTIDES**



## Monflanquin, la balade de Calviac

+33 5 53 66 14 14

0.2 km  
MONFLANQUIN



Pigeonniers, châteaux, maisons de caractère et la petite église de Calviac sont au programme de cette randonnée qui offre de nombreux points de vue sur la bastide, vue d'en bas, avec une seule difficulté, la côte de Bois Joli.



## Monflanquin, le circuit de la bastide

+33 5 53 66 14 14

0.2 km  
MONFLANQUIN



La rivière la Lède est très présente tout au long de ce parcours qui contourne la bastide par le nord. Sur le plateau dominant la vallée, apparaissent les châteaux de Rastouillac, Roquefère et Micastel...



## Monflanquin, la boucle de Corconat

+33 5 53 66 14 14

<https://rando.tourisme-lotetgaronne.com>

0.2 km  
MONFLANQUIN



Au fil de ce long circuit, tracé au sud-ouest de la bastide, vous découvrirez les châteaux de Secrétary, Maurel, Cambes et Latour, les églises de Labarthe et Corconat, les moulins sur la Lède, les palombières des bois de Lacanille et de nombreux points de vue sur la bastide, les églises de Calviac et de St-Capraix, les châteaux de Biron, Roquefère...



## Monflanquin, la boucle de Bordeneuve

+33 5 53 66 14 14

0.2 km  
MONFLANQUIN



Ce troisième long circuit, autour de la Bastide de Monflanquin, permet de boucler la série des points de vue qui entourent la bastide, depuis l'est cette fois-ci. L'élevage de blondes d'Aquitaine, les vergers de noisetiers et de pruniers d'Ente alterment avec des zones boisées et de grandes parcelles céréalières.



## Monflanquin, la promenade des châteaux de la Lède

+33 5 53 66 14 14

1.1 km  
MONFLANQUIN



Cette petite boucle permet de découvrir la bastide de Monflanquin depuis le coteau qui domine la vallée de la Lède. L'itinéraire dessert l'ancien manoir de Mondésir et son imposant pigeonnier dans un écrin d'arbres. Il passe également près du lac avec son restaurant et ses hébergements touristiques. Par deux fois, vous traverserez la rivière La Lède, affluent du Lot. Elle compte sur 50 kilomètres 48 moulins, très actifs du Moyen Age au XIXe siècle (papeteries, forges, meuneries, filature). Cette promenade offre de belles vues sur la bastide perchée, la vallée et les châteaux de la zone. A l'Ouest, vous passerez près du moulin de Boulède, de la chapelle de Teyrac, mais aussi des châteaux de Rastouillac, de Rousset et de Roquefère.

# Mes recommandations (suite)

Expériences et Découverte

Balades et Sentiers

OFFICE DE TOURISME COEUR DE BASTIDES  
COEURDEBASTIDES.COM

OFFICE  
DE TOURISME  
**COEUR DE  
BASTIDES**



## Gavaudun, le chemin des moulins (Lo camin dels molins)

+33 5 53 66 14 14  
Gavaudun

9.9 km  
GAVAUDUN



Dans la première partie, ce circuit reprend le tracé du circuit thématique, via Laurenque et celui du GR®636 jusqu'à Saint-Avit. Il redescend ensuite la Lède sur laquelle ont été implantés les six moulins visibles sur ce parcours.



## Vallée de Gavaudun

+33 5 53 40 82 29

10.1 km  
GAVAUDUN



Classée site naturel dans son ensemble depuis 1999, cette vallée creusée par la Lède vaut le détour. Dans un décor de rochers escarpés, de coteaux boisés, on peut y découvrir une multitude d'endroits magiques : le Château de Gavaudun, les villages de Lacapelle Biron et Saint Avit mais aussi des grottes et abris naturels, l'église romane de Laurenque, les vestiges de l'abbaye bénédictine voisine ou bien encore de nombreux moulins et forges le long de la rivière Lède.



## Circuit de la Bastide Royale - Villeréal

Place de la Halle

<https://www.tourisme-lotetgaronne.com>

11.9 km  
VILLEREAL



Dans un paysage de polyculture associant élevage de canard gras du Sud-Ouest, vergers de pruniers et de noisetiers, champs de céréales et prairies où paissent chevaux et Blondes d'Aquitaine, vous roulez de Villeréal en villages. Entre des haltes gourmandes dans les fermes ou curieuses à l'observatoire des oiseaux du lac du Brayssou, vous découvrirez des églises romanes, des châteaux, des pigeonniers mais aussi un patrimoine insolite : maisons à empilages et maisons brassières.



## Villeréal, le circuit de la bastide royale

+33 5 53 66 14 14

11.9 km  
VILLEREAL



Nommée également la bastide du Cheval, la vieille cité de Villeréal célèbre pour son patrimoine datant du moyen-âge, possède un haras national et une école de formation aux métiers du cheval.



## Un sentier découverte autour du lac du Brayssou

+33 5 53 66 14 14

15.9 km  
PARRANQUET



N'oubliez pas vos jumelles pour cette balade sur les berges du Brayssou, où vous pourrez observer colverts, sarcelles ou canards siffleurs depuis un abri mis en place par la fédération des chasseurs.

# Mes recommandations (suite)

Expériences et Découverte

Balades et Sentiers

OFFICE DE TOURISME COEUR DE BASTIDES  
COEURDEBASTIDES.COM

OFFICE  
DE TOURISME  
**COEUR DE  
BASTIDES**



## Grotte de Lastournelle

+33 5 53 40 08 09 +33 6 63 88 90 60

1851 route des Grottes de Lastournelle

<http://www.grotte-de-lastournelle.fr>  
22.9 km

SAINTE-COLOMBE-DE-VILLENEL

Plongez au cœur de la terre. Vous vous émerveillerez le long de 7 salles aux paysages différents parés de stalactites, stalagmites, draperies, colonnes... Nous vous proposons une visite guidée de 45 minutes à 14°C. Par temps de canicule ou de pluie un endroit parfait pour passer un moment en famille ou entre amis. Vous pourrez découvrir la grotte comme les spéléologues, une visite authentique dans une grotte éteinte avec pour seule lumière des lampes de poche. Pour ceux que le noir effraie vous pourrez faire une visite plus traditionnelle avec la mise en valeur par l'éclairage. Nous programmons des animations comme une chasse au trésor dans la grotte éteinte, la chasse au trésor d'Halloween ou la chasse au trésor de Noël... Profitez de notre beau parc et des jeux de plein air mis à votre disposition, d'une pause au bar/snack, de la boutique et du chemin de randonnée jusqu'à un



## Grottes de Fontirou

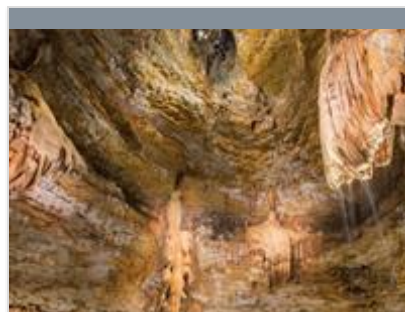
+33 6 32 92 99 13

<https://z-animoland.com/les-grottes-de>

24.6 km  
CASTELLA



L'aventure des grottes de Fontirou commence il y a 30 millions d'années. La nature a dessiné dans 7 salles des concrétions de toutes formes et de teintes variées, que vous pourrez découvrir ou redécouvrir grâce à son nouvel éclairage assez unique en France. Le site est équipé d'un petit snack (boisson, café, glaces et d'une boutique souvenirs. L'espace pique-nique est ombragé. Vous pourrez aussi vous amuser en famille au mini-golf. La visite guidée dure environ 45 min. Avant la visite vous pourrez découvrir le petit musée d'histoire naturelle et ses dinosaures.



## Gouffre de Proumeyssac

+33 5 53 07 27 47#+33 5 53 07 85 85

Route de Proumeyssac

<https://www.gouffre-proumeyssac.com>

42.1 km  
AUDRIX



Baptisé « Cathédrale de cristal », Proumeyssac est aujourd'hui la plus grande cavité aménagée du Périgord. 2 Nouveaux sons et lumières - Mapping à 360° : en 2019 le Gouffre de Proumeyssac a été le premier site souterrain en France à utiliser un éclairage avec du « mapping 3D » pour sublimer une cavité. Ciblée jusque là sur une partie du Gouffre, cette technologie tant appréciée du public sera désormais déployée sur l'ensemble du décor naturel de la « Cathédrale de Cristal ». Le visiteur vivra ainsi une expérience unique dans cet univers minéral au rythme des éblouissants sons et lumières. Comme au siècle dernier, spectaculaire et originale, l'option visite avec descente en nacelle permet de vivre une expérience hors du commun (11 personnes). Le vaste parc libre et gratuit, réservé à nos visiteurs, dispose d'un espace ludo-éducatif sur le monde souterrain.



## Atelier-galerie Nathalie BRUYNEEL

+33 5 53 71 61 17 +33 6 83 38 64 82

31 rue Sainte Marie

MONFLANQUIN



## Savonnerie Saponaire

+33 5 53 36 46 15  
47 place des Arcades

<http://www.savonnerie-saponaire.com>

0.1 km  
MONFLANQUIN



# Mes recommandations (suite)

Expériences et Découverte

Balades et Sentiers

OFFICE DE TOURISME COEUR DE BASTIDES  
COEURDEBASTIDES.COM

OFFICE  
DE TOURISME  
**COEUR DE  
BASTIDES**



## Bastide de Monflanquin

+33 5 53 36 40 05

Place des Arcades

<http://www.monflanquin.fr>

0.2 km

MONFLANQUIN



## Musée des Bastides - Centre d'Interprétation

+33 5 53 36 40 19

Place des Arcades

<http://www.monflanquin-museedesbas>

0.2 km

MONFLANQUIN



## Les Ballades Féériques

+33 6 10 03 55 09# +33 6 98 13 44  
20

402 chemin de Jean de la Ville

<https://balladesfeeriques.jimdofree.co>

6.7 km

SAINT-EUTROPE-DE-BORN

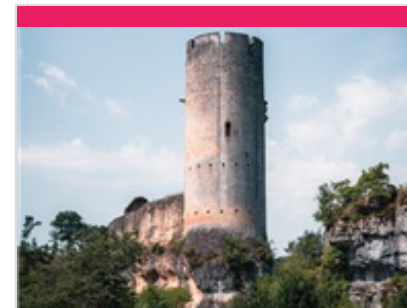


## Eglise de Lugagnac

+33 5 53 36 03 82

7.4 km

SAINT-EUTROPE-DE-BORN



## Château de Gavaudun

+33 5 53 75 10 07 +33 5 53 40  
82 29

10.1 km

GAVAUDUN



# Mes recommandations (suite)

Expériences et Découverte

Balades et Sentiers

OFFICE DE TOURISME COEUR DE BASTIDES  
COEURDEBASTIDES.COM

OFFICE  
DE TOURISME  
**COEUR DE  
BASTIDES**



## Musée de Céramique Bernard Palissy

+33 5 53 40 98 22

<http://www.museepalissy.net>

11.1 km  
LACAPELLE-BIRON



## Chapelle Saint Clair - Villereal (hameau de Parisot)

+33 5 53 36 00 37

11.8 km  
VILLEREAL



## Eglise Notre Dame - Villereal

+33 5 53 36 00 37

Place de la Libération

11.9 km  
VILLEREAL



## Bastide de Villereal

+33 5 53 36 00 37

<https://www.coeurdebastides.com/fr/visiter>

12.0 km  
VILLEREAL



## Atelier des Loys - Céramiques et poteries contemporaines

+33 5 53 36 66 75 +33 7 68 39  
42 48

31 rue Saint-Roch

12.0 km  
VILLEREAL



# Mes recommandations (suite)

Expériences et Découverte

Balades et Sentiers

OFFICE DE TOURISME COEUR DE BASTIDES  
COEURDEBASTIDES.COM

OFFICE  
DE TOURISME  
**COEUR DE  
BASTIDES**



## Château de Biron

+33 5 53 05 65 60# +33 5 53 63 13 39

<https://www.chateau-biron.fr/>

13.9 km  
BIRON



## Bastide de Villeneuve-sur-Lot

+33 5 53 36 17 30

<http://www.tourisme-villeneuveois.fr>

14.5 km  
VILLENEUVE-SUR-LOT



## Bourg médiéval de Penne-d'Agenais

+33 5 53 71 13 70

16.4 km  
PENNE-D'AGENAIS



## Pujols

+33 5 53 36 17 30

<http://www.tourisme-villeneuveois.fr>

17.3 km  
PUJOLS



## Bastide de Monpazier

+33 5 53 22 68 59

<http://www.pays-bergerac-tourisme.co>

19.4 km  
MONPAZIER



# Mes recommandations (suite)

Expériences et Découverte

Balades et Sentiers

OFFICE DE TOURISME COEUR DE BASTIDES  
COEURDEBASTIDES.COM

OFFICE  
DE TOURISME  
**COEUR DE  
BASTIDES**



## Château de Bonaguil

+33 5 53 41 90 71

400 route du château

<http://www.chateau-bonaguil.com>

19.5 km

SAINT-FRONT-SUR-LEMANCE  



## Visite de la Bastide de Castillonès

+33 6 32 77 27 40

Place des Cornières

<https://www.raconteursdepays47.com>

19.6 km

CASTILLONNES  



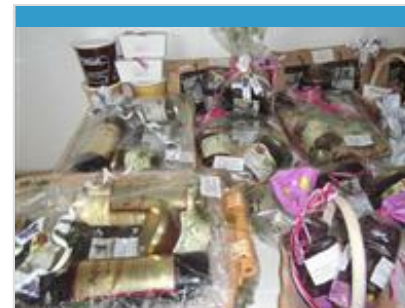
## EARL Casse Noisette

+33 5 53 36 37 15 +33 6 85 40  
73 67

0.7 km

MONFLANQUIN  

Noisettes et huile de noisette.



## Pruneaux de Cailladelles

+33 5 53 01 71 41 +33 6 82 50  
58 78

5.2 km

CASTELNAUD-DE-GRATECAMBE  

Installée depuis cinq générations au milieu des collines du Haut-Agenais, la famille Brousse propose des prunes d'Ente récoltées, séchées et emballées à la ferme.



## EARL Domaine Rhodes Hautes

+33 6 31 68 42 93

625 route de la Feuillade

6.6 km

LAUSSOU  

Aux portes du Périgord, le domaine produit un vin IGP de pays de l'Agenais. Patrick vous accueille pour vous faire déguster ses vins élaborés avec amour : vin rouge Tradition, Malbec et fût de chêne, rosé sec et moelleux, blanc sec, moelleux et liquoreux, bouteilles et bag-in-box. Des ventes sont effectuées sur la propriété. Des visites de l'exploitation sont proposées, sur rendez-vous.

# Mes recommandations (suite)

Expériences et Découverte

Balades et Sentiers

OFFICE DE TOURISME COEUR DE BASTIDES  
COEURDEBASTIDES.COM

OFFICE  
DE TOURISME  
**COEUR DE  
BASTIDES**



## Les Tourtières de Sophie

+33 6 45 50 51 19

GAEC de Gigeot 1670 route de Laborie

7.0 km  
LAUSSOU



4

Lorsqu'on évoque le patrimoine gastronomique du Sud-Ouest, on pense à beaucoup de spécialités mais très rarement à la tourtière. La tourtière, c'est un gâteau sucré à base de pommes cuites parfumées à l'eau de vie de prune et au rhum, recouvertes de pétales de pâte étirée très finement à la main. Sophie, native de la région, après avoir observé l'arrière grand-mère de son mari faire des tourtières, a rapidement souhaité que celle-ci lui transmette ce savoir faire pour pouvoir faire perdurer cette tradition culinaire. Et on peut dire c'est une belle réussite ! Ses tourtières sont généreuses, parfumées et croustillantes à souhait ... un régal pour les yeux et les papilles. A vos marques, prêt, dégustez !



## Ferme biologique de Crozefond

+33 5 53 41 39 54 +33 6 84 05

25 29# +33 6 72 46 32 30  
D222

7.1 km  
SAINT-AUBIN



5

Située sur la commune de Saint-Aubin, la Ferme Bio de Crozefond vous accueille et vous présente son pain, ses pâtisseries, ses fromages, sa charcuterie, mais aussi pâtes fraîches, pizzas, sorbets ainsi que son huile d'onagre, la spécialité de la ferme. Les saveurs authentiques des pâtisseries sont le reflet de la qualité des produits utilisés, labellisés et certifiés en agriculture biologique.



## La Ferme de Monredon

+33 6 22 68 28 51

618 chemin de Monredon

<https://pruneauxdemonredon.com/>

8.4 km  
SAINT-AUBIN



6

Au coeur de Saint-Aubin, haut-lieu du pruneau, Céline perpétue la tradition familiale et le métier de pruniculteur à la Ferme de Monredon. Spécialisée dans la vente directe, elle vous propose ses produits dans la boutique de la ferme où le pruneau se décline de mille et une façons : au chocolat, fourré, en crème, à l'alcool ou en confiture, sans oublier les glaces et les macarons de Céline mais aussi "L'Agenade", sauce à base de pruneaux pour accompagner les viandes qui est la spécialité de la ferme. Des visites de l'exploitation vous sont proposées toute l'année, sur rendez-vous. Découvrez également le sentier "Sul camin de la lèbre" et un rallye découverte dans les vergers "La família Pruna" avec carnet de route.



## Château de Born

+33 7 72 06 36 16

<https://www.chateau-de-born.com>

8.7 km  
SAINT-EUTROPE-DE-BORN



7

Le château de Born, domaine prunicole royal du XIIème situé près de Villereal produit et transforme du pruneau d'Agen. Tous les produits transformés sont élaborés à partir de la pulpe du pruneaux mi-cuit. Venez découvrir une large gamme de spécialités : crème de pruneaux, chutneys, pruneaux de bouche mi cuits, brandy ... Vous trouverez également sur le domaine une belle salle de réception pouvant être louée pour tous types d'événements et de magnifiques jardins suspendus.



## La Ferme du Vignal

+33 5 53 01 72 78

8.8 km  
CASTELNAUD-DE-GRATECAMBE



8

Bienvenue à la Ferme du Vignal, un lieu où l'authenticité, le savoir-faire familial et la passion se retrouvent autour du canard, de l'oie et des bons produits du Sud-Ouest. Ici, chaque étape de l'élevage à la transformation est réalisée avec soin, pour vous garantir des produits savoureux et de qualité : foies gras, magrets et autres spécialités vous attendent.

# Mes recommandations (suite)

Expériences et Découverte

Balades et Sentiers

OFFICE DE TOURISME COEUR DE BASTIDES  
COEURDEBASTIDES.COM

OFFICE  
DE TOURISME  
**COEUR DE  
BASTIDES**



## Rody Chocolaterie - Musée du chocolat

+33 5 53 36 50 95 +33 6 74 93 96 32

<https://www.museeduchocolat-castillon>

17.3 km

CASTILLONNES



Rody Chocolaterie est une chocolaterie traditionnelle. Teddy Beauvié, est un artisan chocolatier confirmé, doté d'une expérience et d'un savoir-faire hors pair acquis lors d'un long parcours initiatique dans le grand Sud-Ouest. Il vous parlera de la fabrication de cacao, des chocolats et des produits de confiserie.



## Comptoir Quatre - Boutique de producteurs, artisanat et épicerie fine

+33 5 47 01 10 29 +33 6 14 49 65 14

Route de Villeneuve Route de

17.3 km

CASTILLONNES

<https://www.comptoir-quatre.com>



Comptoir 4 vous propose des spécialités issues directement de chez nos producteurs locaux mais aussi une cave à vins et bières.

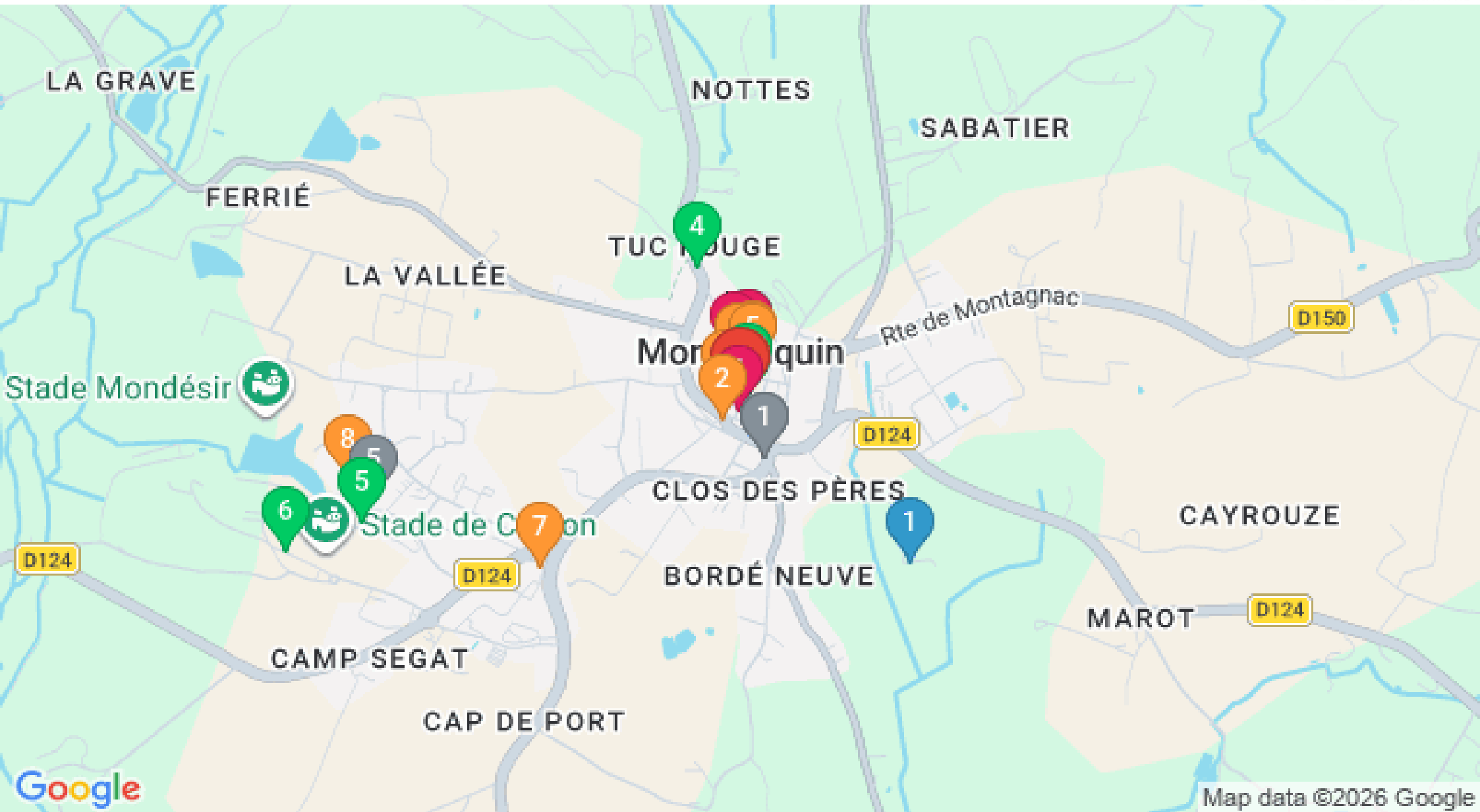
# Mes recommandations (suite)

Expériences et Découverte

Balades et Sentiers

OFFICE DE TOURISME COEUR DE BASTIDES  
COEURDEBASTIDES.COM

OFFICE  
DE TOURISME  
**COEUR DE  
BASTIDES**



: Restaurants : Activités et Loisirs : Nature : Culturel : Dégustations

Map data ©2026 Google

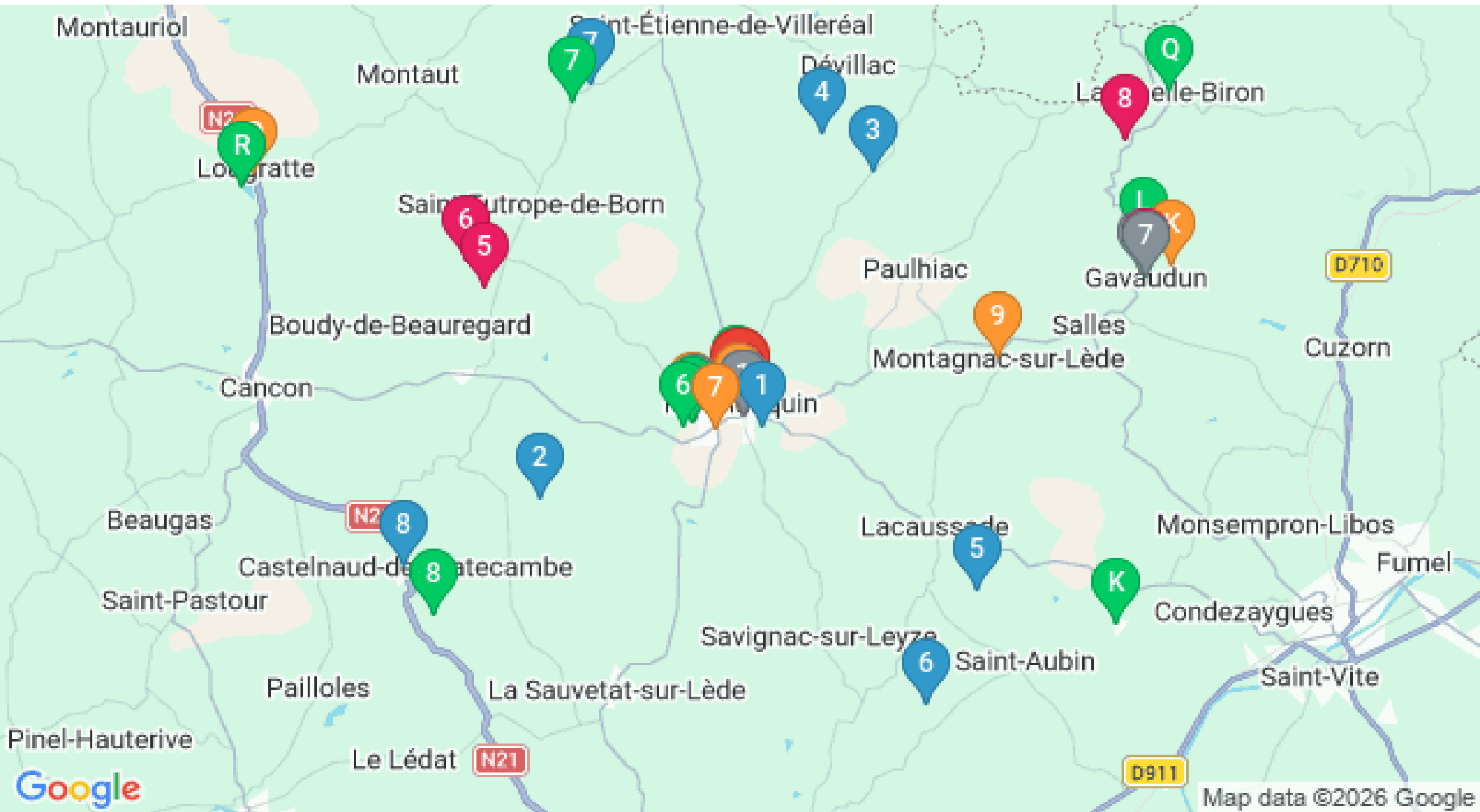
# Mes recommandations (suite)

Expériences et Découverte

Balades et Sentiers

OFFICE DE TOURISME COEUR DE BASTIDES  
COEURDEBASTIDES.COM

OFFICE  
DE TOURISME  
**COEUR DE  
BASTIDES**



: Restaurants : Activités et Loisirs : Nature : Culturel : Dégustations

Map data ©2026 Google